

LEGENDE

1. FESTSETZUNGEN

- Grenze des Geltungsbereiches
- Sondergebiet Fotovoltaikanlage
- Baugrenze
- Flächen für Maßnahmen zum Schutz, zur Pflege und zur Entwicklung von Natur und Landschaft A - C
- Flächen zum Anpflanzen von Bäumen und Sträuchern
- Flächen für die Landwirtschaft
- öffentliche Verkehrsfläche - Feldweg
- Straßenbegrenzungslinie
- Einfriedung

2. HINWEISE

- Flurstücksgrenzen, Flurnummer
- Höhenlinien
- Graben / Stillgewässer
- bestehende Gehölze
- Feldkreuz
- Biotop der Biotopkartierung Bayern
- geschützter Landschaftsbestandteil
- Kreisstraße FFB 13
- Sichtfeld (beidseitig 200 m)
- Bauverbotszone (an Kreisstraßen: 15 m)
- Beeinträchtigungstreifen Kreisstraße (10 m); keine Anrechenbarkeit für Ausgleichsflächen
- Maßangaben in Meter
- Erschließung (unbefestigter Weg / Grünweg)
- Bodendenkmal
- 7832/0160
- geplante Gehölzpflanzungen
- geplante Feuchtmulden
- geplanter Hochstauden-Röhrichtsaum
- geplantes Extensivgrünland

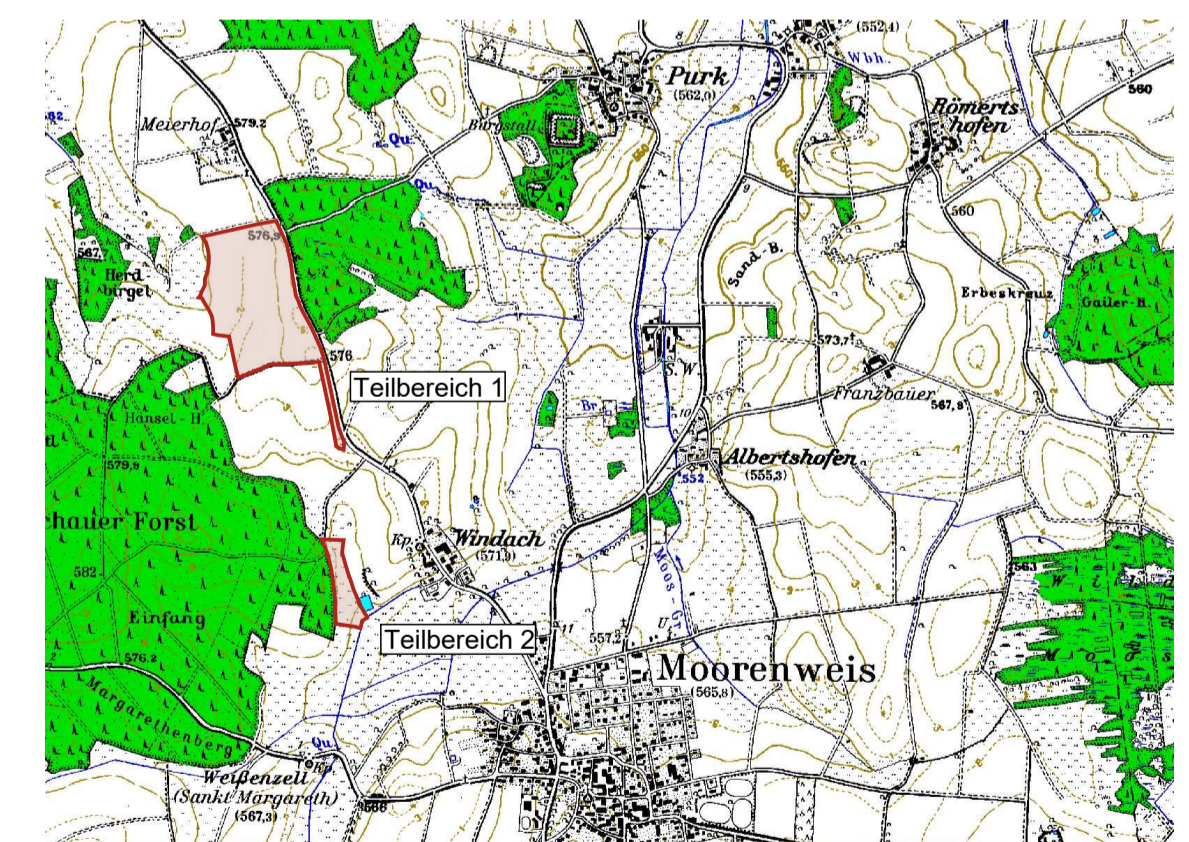
GEMEINDE MOORENWEIS



VORHABENBEZOGENER BEBAUUNGSPLAN

"SOLARPARK WINDACH-HOLZÄCKER"

FL.NR. 3067, 3074 TF, 3082 TF, 3084, 3112; GMKG. MOORENWEIS; 1263, 1263/3, 1263/5, 1263/6, 1263/7, 1263/8; GMKG. STEINBACH; GEMEINDE MOORENWEIS



Übersicht, maßstablos

TEIL A PLANZEICHNUNG **MAßSTAB 1 : 2.000**

INKL. VORHABEN- UND ERSCHLIEßUNGSPLAN

ENTWURF VOM 15.11.2006

FASSUNG VOM 15.05.2007

Gemeinde Moorenweis, den

.....

Joseph Schäffler, Erster Bürgermeister